

LICENCES PARCOURS EUROPE LIVRET DE L'ETUDIANT 2020-2021



SOMMAIRE DU LIVRET DE L'ETUDIANT

* Lettre de Bienvenue au sein du Parcours Europe !	3
* Architecture globale du Parcours Europe	5
* Organigramme de l'Université	6
* Calendrier de l'année 2020-2021	7
* Dates importantes du Parcours Europe	8
* Plan du campus Tertre	9
* Progression et cohérence pédagogiques de la formation sur 3 ans	10
* Recommandations importantes	12
* Association des étudiants du Parcours Europe – AEPE	14
* Bibliographie d'été du Parcours Europe et bibliothèques	16
* Secrétariats et Responsables Pédagogiques du Parcours Europe	17



Nantes, le 20 août 2020,

BIENVENUE EN LICENCE PARCOURS EUROPE !

Très chers étudiants,

Vous venez d'être admis en première ou en deuxième année de Licence Parcours Europe. Félicitations !

Cette filière d'études constitue l'une des rares filières en France offrant aux étudiants la possibilité de se familiariser avec l'Europe dès la première année de Licence et sans attendre le Master.

Chahutée, mouvementée, parfois malmenée, l'Europe constitue un formidable projet en éternelle évolution, en constante adaptation et qui, selon les époques, se doit de relever des défis considérables dans la négociation : aujourd'hui, brexit, sécurité et défense, immigration, commerce, emploi, place de l'histoire, place de l'économie, place des peuples, place des langues, et place du droit.

A l'image de cette Europe, vous entrez dans une formation exigeante dans laquelle nous vous demandons **concentration, assiduité, et humilité**. Cette formation est organisée sous forme de Licence dans un cadre universitaire. Vous relevez donc chacun de vos *Facultés* (Droit, Histoire et Langues) et de l'Université de Nantes, comme et avec le même statut que tout autre étudiant de cette Université.

Ce cursus vous permettra de disposer d'une double formation avec d'une part, des cours dans votre discipline principale (Droit, Italien, Histoire, Allemand, Anglais) qui vous conduiront à l'obtention de votre diplôme de Licences et d'autre part, des cours relevant de ce qu'on appelle le « Tronc commun du Parcours Europe », qui ont pour finalité d'étudier pendant 3 ans, autour de 6 semestres thématiques, l'objet européen dans une perspective interdisciplinaire, et qui sont valorisés par un *supplément au diplôme*.

Il vous est demandé de vous investir *dans* la formation et *pour* la formation Parcours Europe, de préparer en deuxième ou en troisième année, un « projet tutoré » sous forme d'émissions de radio ou de stage en institution, avec soutenance ; le nombre de cours en anglais est renforcé et le Parcours Europe attendra de vous une participation à une simulation de décisions européennes en troisième année, dans un esprit d'émulation et d'ouverture aux autres formations.



UNIVERSITÉ DE NANTES

Votre formation comporte par ailleurs en 2^{ème} année (L2) un bloc de cours (ou Unité d'enseignement (UE) Passage de rives), qui comprend quatre « enseignements complémentaires » (EC) : l'analyse des controverses, l'art oratoire, le leadership et l'éthique et le volontariat. Enfin, pour rendre européenne une formation sur l'Europe, les étudiants sont conduits à partir étudier pendant leur semestre 5 (L3, semestre d'automne) dans une université européenne et donc de préparer, en amont, une certification en langues.

Sur le plan de la gouvernance des Licences Europe qui désormais, relèvent de 3 facultés réparties sur 2 pôles, est mis en place un règlement intérieur qui fixe et protège l'identité des Licences Europe, l'organisation, le rôle et le fonctionnement de chacun au sein de cette formation.

Après cette licence, vous aurez vocation à poursuivre vos études soit dans un master d'Études Européennes et Internationales à Nantes ou ailleurs, soit dans un cursus de formation plus spécialisé de votre choix (minorités, défense, journalisme et médias, patrimoine, langues et culture, genre, sciences politiques, migrations, informatique et cybersécurité, alimentaire, gestion de projets...) et dans l'une des universités européennes ou au-delà.

Nous faisons, pour chacun de vous, le vœu que cette formation soit l'occasion de constituer un socle solide de connaissances conformément aux objectifs et au sens du terme « Université ». Que cette formation vous permette également de développer les différents aspects de votre personnalité en vous conduisant au terme de 6 semestres de travail et d'humilité, à savoir être à l'écoute de l'autre champ disciplinaire, et évoquant pourtant un même objet d'études : l'Europe.

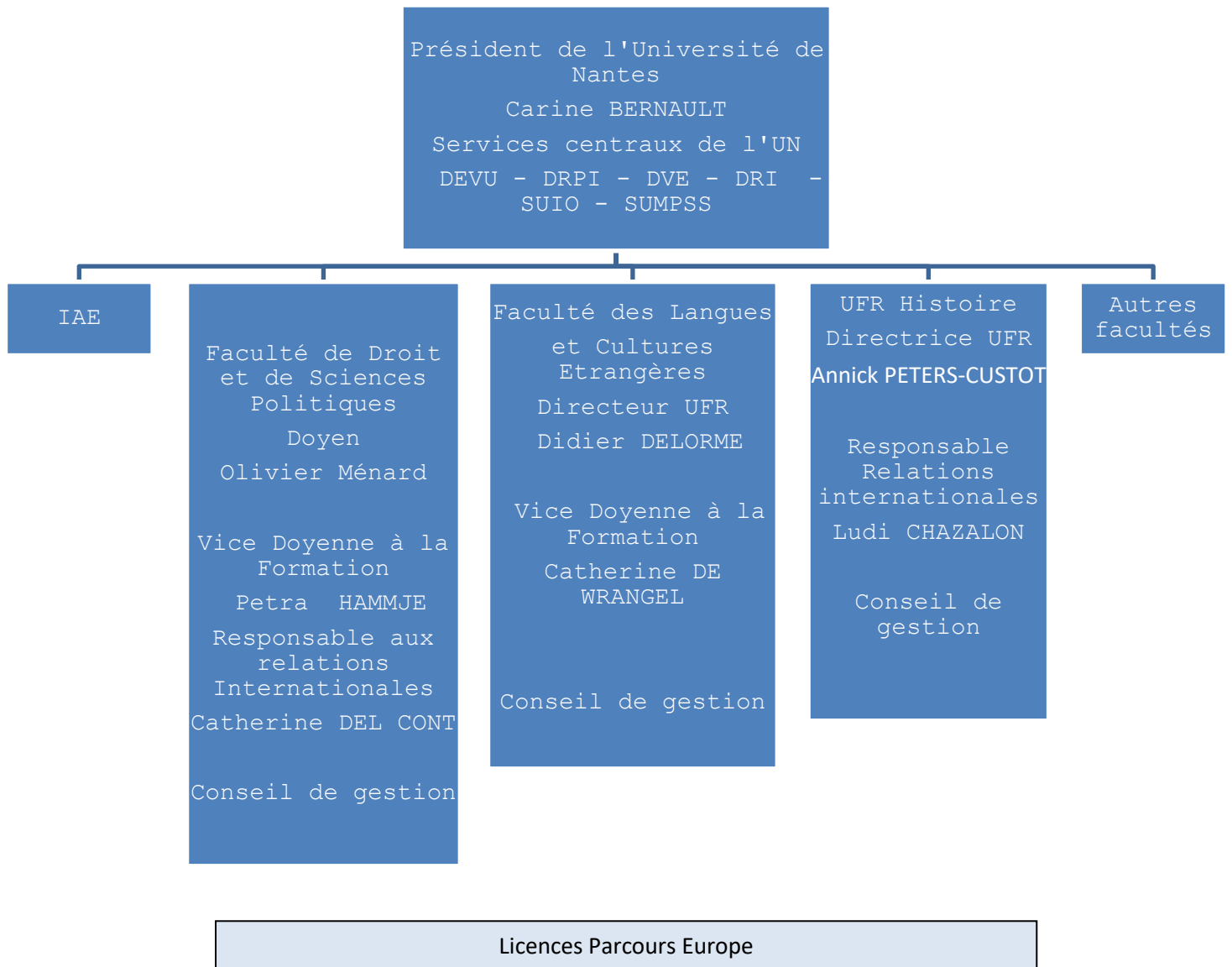
Pour cette année 2020-2021, le contexte sanitaire nous imposera certainement des ajustements dans cette notre offre pédagogique, ainsi que dans les modalités d'enseignement. Soyez assurés que, en dépit de ces incertitudes, nous mettrons tout en œuvre pour que votre année universitaire au sein du Parcours Europe reste la plus enrichissante et épanouissante possible.

L'équipe de direction
des Licences Parcours Europe

STRUCTURE DES LICENCES EUROPE



ORGANIGRAMME DE L'UNIVERSITE



Document non exhaustif - et rapporté aux Licences Europe uniquement



DATES IMPORTANTES DU PARCOURS EUROPE

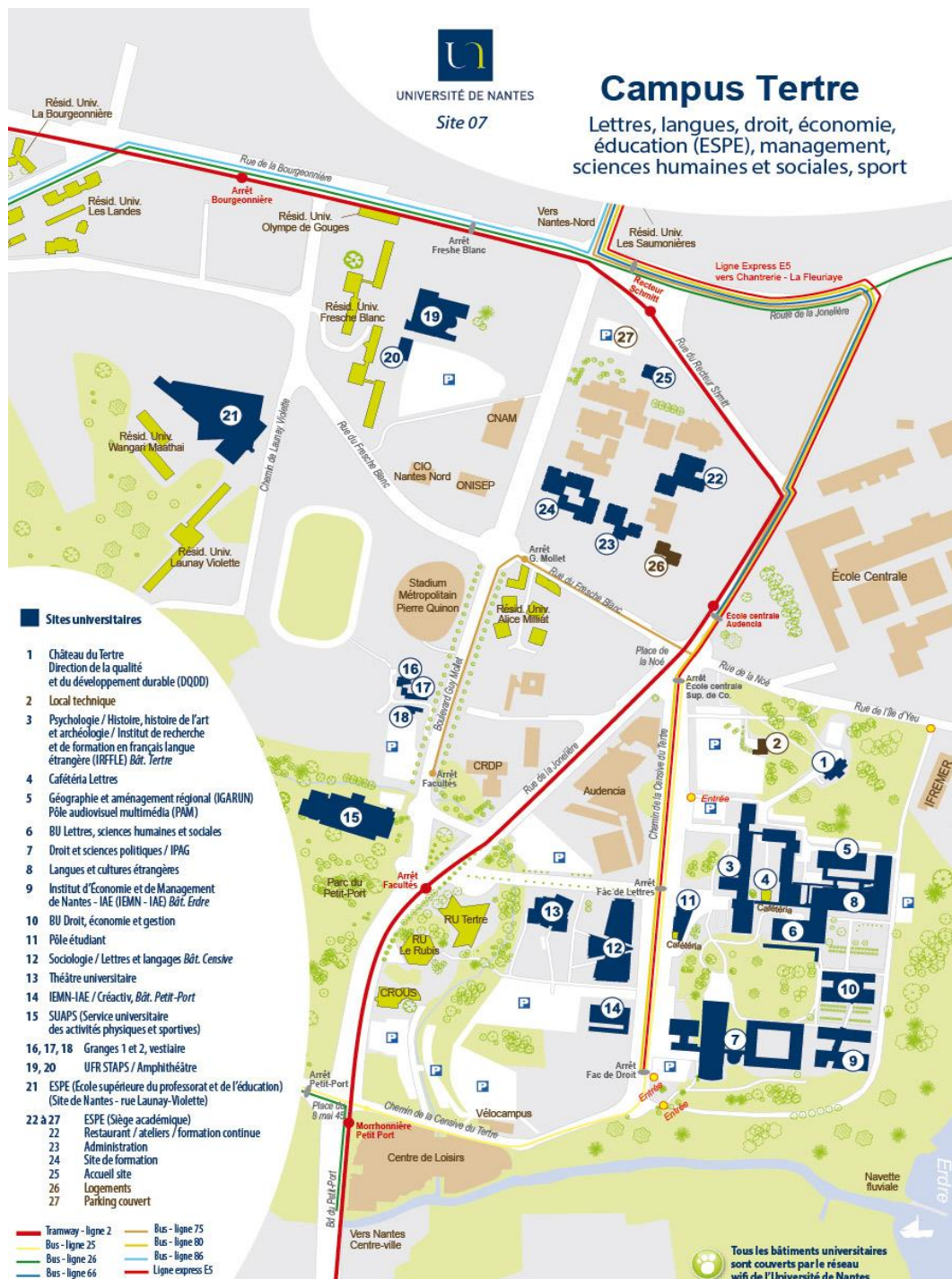
EVENEMENTS	DROIT	HISTOIRE & LANGUES
REUNIONS DE RENTREE du Parcours Europe		Début septembre
Réunions de rentrée dans les composantes OBLIGATOIRES		Début septembre
Date limite des inscriptions pédagogiques dans groupes de langues (L1)	Vendredi 25 septembre	
Début des CM du premier semestre	Lundi 7 septembre	Lundi 14 septembre
Début des TD	Lundi 28 septembre	
Date limite pour le VOTE du NOM de la prochaine PROMOTION	Vendredi 30 octobre	
CONGES Automne		Du 25 octobre au 1er novembre
CONGES Noël		Du 20 décembre au 3 janvier
EXAMENS TERMINAUX DU PREMIER SEMESTRE	Du lundi 14 décembre Au samedi 16 janvier	Du lundi 4 janvier Au samedi 16 janvier
Début des cours du second semestre		Lundi 18 janvier
Début des TD	Lundi 8 février	
JOURNEES PORTES OUVERTES		Samedi 13 février
CONGES Hiver		Du 21 au 28 février
CONGES Printemps	Du 25 avril au 2 mai	Du 25 avril au 9 mai
EXAMENS TERMINAUX SECOND SEMESTRE	Du lundi 3 mai au vendredi 28 mai	Du lundi 10 au mercredi 26 mai (histoire)/ samedi 29 (langues)
Session de rattrapage	Du 17 juin au 3 juillet	Du 17 juin au 3 juillet (langues)/ 5 juillet (histoire)

PLAN DU CAMPUS TERTRE

Généralement, les cours du Tronc Commun Parcours Europe ont lieu :

- * en L1, à l'UFR de Droit et de Sciences Politiques
- * en L2, à l'UFR d'Histoire, donc dans le bâtiment Censive de la Faculté de Lettres
- * en L3, à l'UFR de Langues

ATTENTION : en raison de travaux sur le Campus Tertre, des changements sont à prévoir !



PROGRESSION ET COHERENCE PEDAGOGIQUES DES LICENCES PARCOURS EUROPE

LICENCE 1 - SEMESTRE 1 - Héritages
Unité fondamentale 1 du PARCOURS EUROPE : Héritages
Droit : Histoire de l'Europe, des monarchies aux nations
Histoire de la construction européenne
Unité fondamentale 2 du PARCOURS EUROPE : Héritages
Économie : Eléments de macro-économie et application à l'Union européenne
Lettres : L'Europe littéraire 1
Philosophie : De l'Etat nation à l'idée européenne 1
Unité complémentaire du PARCOURS EUROPE : Langues
LV1 Anglais
LV2 Espagnol ou Allemand ou Italien ou Italien débutant

LICENCE 1 - SEMESTRE 2 - Acteurs européens
Unité fondamentale 1 du PARCOURS EUROPE : Acteurs européens
Sc Politiques : Système politique de l'Union Européenne
Droit : European Institutional Law
Unité fondamentale 2 du PARCOURS EUROPE : Acteurs européens
Economie : politique économique et monétaire
Histoire : Europe and the islamic world
Unité complémentaire du PARCOURS EUROPE : Langues
LV1 Anglais
LV2 Espagnol ou Allemand ou Italien ou Italien débutant

Certification en langues à anticiper en vue du séjour Erasmus - S5

LICENCE 2 - SEMESTRE 3 - Instruments européens
Unité fondamentale 1 du PARCOURS EUROPE : Instruments Européens
Histoire des relations diplomatiques en Europe
Unité fondamentale 2 du PARCOURS EUROPE : Instruments Européens
Droit : Comparative law of the EU member states
Science Politique : Gouvernements comparés en Europe
Unité de compétences du PARCOURS EUROPE : Passage de Rives
Compétences en Sociologie : Analyse des Controverses
Compétences en Art oratoire
Unité complémentaire du PARCOURS EUROPE : Langues
LV1 Anglais
LV2 Espagnol ou Allemand ou Italien

PROGRESSION ET COHERENCE PEDAGOGIQUES DES LICENCES PARCOURS EUROPE

LICENCE 2 - SEMESTRE 4 - Espaces européens
Unité fondamentale 1 du PARCOURS EUROPE : Les espaces européens
Droit : Substantive Law of the European Union
Economie : European economy
Unité fondamentale 2 du PARCOURS EUROPE : Les espaces européens
Géographie: cadres spatiaux de l'UE
Lettres : L'Europe littéraire 2
Unité de compétences du PARCOURS EUROPE : Passage de Rives
Compétences en Leadership
Compétences en Ethique et engagement volontaire
Unité complémentaire du PARCOURS EUROPE : Langues
LV1 Anglais
LV2 Espagnol ou Allemand ou Italien

LICENCE 3 - SEMESTRE 5 - L'Europe et le monde
Semestre en mobilité Erasmus <i>(Pour les étudiants inscrits en Allemand et Italien Parcours Europe : la mobilité Erasmus est d'une durée d'un an).</i>
<i>NB : En raison du contexte sanitaire, certain(e)s étudiant(e)s effectueront exceptionnellement leur semestre en mobilité en S6.</i>

LICENCE 3 - SEMESTRE 6 - Défis et valeurs
Unité fondamentale 1 du PARCOURS EUROPE : Défis et valeurs
Sociologie des valeurs des Européens
Droit/Sociologie : Migration and Europe
Unité fondamentale 2 du PARCOURS EUROPE : Défis et valeurs
Histoire des mondialisations
Philosophie : L'Europe, démocratie transnationale ?
Droit : External action of the EU
Projet tutoré = stage ou émission de radio
Unité complémentaire du PARCOURS EUROPE : Langues
LV1 Anglais
LV2 Espagnol ou Allemand ou Italien

RECOMMANDATIONS IMPORTANTES

* REUNIONS DE RENTREE

Le parcours Europe étant adossé à vos formations disciplinaires, *il est impératif d'assister **A LA FOIS** à la réunion de rentrée du tronc commun Parcours Europe **ET** aux réunions de rentrée de votre discipline principale.*

* ADRESSE MAIL

Vous disposez, dès votre inscription administrative, d'une boîte aux lettres électronique universitaire. Celle-ci prend la forme de : prénom.nom@etu.univ-nantes.fr. Votre identifiant est votre numéro d'étudiant précédé de la lettre E (exemple : E154757W). Votre mot de passe se trouve en bas de votre certificat de scolarité (pensez à le modifier par la suite).

Vous devez impérativement consulter votre adresse électronique TOUS LES JOURS, c'est exclusivement sur cette adresse que l'administration et les enseignants vous feront parvenir les messages (et non via une adresse mail privée ni via Facebook et autres réseaux sociaux).

Pour toute demande adressée à l'administration, merci de préciser votre numéro d'étudiant.

* STAGES ET PROJETS TUTORÉS

Le **projet tutoré** est assimilé à un cours obligatoire, sous la responsabilité de Mme Marion PINEAU. Il s'organise soit sous la forme d'un stage, soit sous la forme d'une émission de radio. Il peut être effectué en dehors des périodes d'enseignement pendant la L2 ou la L3, avant la date limite définie en début d'année universitaire par Marion PINEAU.

Le **stage volontaire** peut être effectué sous la responsabilité d'un référent de l'Université, en vertu d'une convention de stage, conformément à la législation.

*ABANDON DU PARCOURS EUROPE

Toute décision d'abandon du Parcours Europe doit être communiquée par mail au secrétariat et au référent pédagogique étudiant du Parcours Europe.

*** COMPORTEMENT des étudiants**

L'Université de Nantes attend de tout étudiant un comportement cordial, mesuré et bienveillant à l'égard des équipes administratives comme des enseignants. L'assiduité et la concentration sur l'activité pédagogique requise par l'enseignant sont exigées pour chacun des cours. A l'inverse les bavardages sont proscrits tant ils nuisent à la qualité de l'enseignement et de nature à gêner le groupe.

A la suite de plusieurs dérives à ce propos, l'ensemble de l'équipe pédagogique réunie en juin 2017 rappelle aux étudiants que les comportements condescendants voire arrogants éprouvés parfois à l'égard des enseignants, parfois à l'encontre des équipes administratives, parfois à l'encontre des étudiants inscrits dans des formations parallèles au Parcours Europe, n'ont pas leur place et seront remis à leur place par la direction et par les équipes décanales de chaque composante. Le cas échéant, ils pourront donner lieu à des sanctions en conformité avec les règles communes relatives aux contrôles de connaissance de l'Université de Nantes.

*** TEXTES de référence du Parcours Europe**

- o Règlement des connaissances qui fixe les modalités d'organisation allant de l'inscription aux examens des étudiants
- o Modalités contrôle des connaissances qui fixent les modalités d'évaluation pour chaque matière (EC) du Tronc Commun Parcours Europe pour chaque semestre
- o Règlement intérieur qui pose les règles de gouvernance entre les composantes pour le bon fonctionnement du Parcours Europe

*** DISPONIBILITÉ DES ÉQUIPES**

L'ensemble des enseignants, des secrétariats, des responsables pédagogiques par formation, de la direction, de même que les délégués de promotions et l'Association des étudiants du Parcours Europe, sont à votre disposition et à votre écoute. N'hésitez pas à les contacter, dans un cadre cordial et bienveillant, pour poser vos questions par mail ou pour demander un rendez-vous.

ASSOCIATION DES ÉTUDIANTS DU PARCOURS EUROPE

Aepe

ASSOCIATION DES ETUDIANT.E.S DU PARCOURS EUROPE

Bienvenue à toi nouvel.le L1 ! Tu fais désormais partie de la grande famille du Parcours Europe et nous t'en félicitons.

Comme tu as pu le découvrir à la page précédente, nous sommes le bureau de l'AEPE, l'Association Étudiante qui représente les élèves du Parcours Europe, et nous organisons donc la journée d'intégration, le parrainage avec les L2, le gala de fin d'année... : en bref, de nombreux événements et projets tout au long de l'année dont le but est de renforcer les liens entre les PEsiens.ne.s. Dès la rentrée, tu auras la possibilité d'adhérer à l'association, afin d'obtenir des réductions sur certains projets comme les tonus ou les pulls, mais surtout afin de soutenir financièrement l'association pour qu'elle puisse organiser les événements dès le début de l'année !

Adhérer à l'association te permettra également de pouvoir participer à l'organisation de la vie étudiante et associative via les pôles de l'AEPE : il en existe 4 (événementiel, communication, art et culture, sport), et en faire partie est une expérience inoubliable et très enrichissante ! Nous te donnerons plus d'informations à la rentrée sur les différents moyens de s'impliquer dans l'asso : il existe également un journal étudiant, et pleins de nouveaux projets vont (on l'espère) voir le jour cette année !

Si c'est ta première année après le baccalauréat, tu vas voir, elle va être très riche et va te transformer. Si tu es ici c'est que ta curiosité n'a pas de limites, ta créativité est incroyable et que tu possèdes de nombreux talents. On a hâte de te connaître, car chaque élève du Parcours Europe apporte quelque chose d'unique au sein de la licence et c'est ce qui en fait sa richesse. Cette année pourra te sembler difficile par moment, il est vrai que le travail est conséquent mais tu ne seras pas seul.e : tes camarades de promo seront là pour te soutenir, ton parrain ou ta marraine en L2 également, et tu pourras toujours te tourner vers nous en cas de problème !

Cette année sera remplie de challenges, de découvertes et d'aventures. On a un nouveau chapitre à écrire, on espère l'écrire avec toi.



@aepe.nantes



Association des Etudiants du Parcours Europe - Université de Nantes



Aepe

ASSOCIATION DES ETUDIANT.E.S DU PARCOURS EUROPE



Gwenn Haugommard
Présidente
L2 Italien



Charlotte Buhé
Vice-présidente
L2 Droit



Julia Pied
Trésorière
L2 Anglais



Emma Château
Secrétaire
L2 Anglais



Laudine Dubocage
Secrétaire
L2 Droit

BIBLIOGRAPHIE D'ETE, BIBLIOTHEQUES & AUTRES

Afin de préparer au mieux cette rentrée, vos enseignants vous conseillent vivement de lire les ouvrages suivants :

Pour les étudiants admis en Licence 1 Parcours Europe :

ARASSE, Daniel, *Histoires de peintures*, ch. 1-13, Gallimard, 2006.

CALDERON, *La vie est un songe* [1635], Flammarion, 1992.

CARPENTIER Jean, LEBRUN François (ss dir.), *Histoire de l'Europe*, Paris, Seuil, 2002.

D'ALEMBERT. *Encyclopédie ou Dictionnaire raisonné des sciences, des arts et des métiers* [1751-72]. Flammarion, 1986, 2 tomes. Vous lirez le "Discours préliminaire" ainsi quelques articles de l'Encyclopédie, de votre choix

DANTE Alighieri, *Vita nova* [1295] Gallimard, 1974.

DUBY, Georges, *L'Europe au Moyen-Age: art roman, art gothique*. Flammarion, 2011.

MAGNETTE, Paul, *Le régime politique de l'union européenne*, Paris, Montchrestien, 3^e édition, 2009.

VAUCHEZ, Antoine, *L'Union par le Droit*, Presses de Sc Po, 2013.

VOLTAIRE, *Traité sur la tolérance* [1763], Flammarion, 1989.

Pour les étudiants admis en Licence 2 Parcours Europe, il est impératif de travailler les ouvrages suivants :

PERTEK Jacques, *Droit des institutions de l'Union Européenne*, PUF, 4^{ème} édition, 2013

SLOMAN John, Alison WRIDE, *Principes d'économie*, Pearson Education, 7^{ème} éd. 2013 Partie B Macroéconomie, chapitre 12 : L'Economie nationale ; chapitre 14 Enjeux et approches de la macroéconomie (ou *Economics*, Pearson, 7th ed. 2013 mêmes chapitres.)

VALIER Jacques, *Brève histoire de la pensée économique : d'Aristote à nos jours*, Flammarion 2009.

VAUCHEZ, Antoine, *L'Union par le Droit*, Presses de Sc Po, 2013.

Accès aux bibliothèques universitaires pendant l'été :

<http://nantilus.univ-nantes.fr/vufind/>

Accès à la vie associative et au sport à l'Université de Nantes :

<http://www.univ-nantes.fr/s-epanouir-sur-les-campus/>

Accès à l'espace numérique de travail « Madoc » : madoc.univ-nantes.fr

Accès aux emplois du temps en ligne : <https://edt.univ-nantes.fr/edt>

LICENCES PARCOURS EUROPE
SECRETARIATS, RESPONSABLES PEDAGOGIQUES

* **POUR TOUTE QUESTION ADMINISTRATIVE, LES SECRETARIATS :**

Pour tout ce qui concerne le TRONC COMMUN du Parcours Europe	secretariat.parcours-europe@univ-nantes.fr
Pour la partie Droit Parcours Europe	Estelle Vitour secretariat.parcours-europe@univ-nantes.fr
Pour la partie Histoire Parcours Europe	Ginette Claude Ramphort et Edwige Blin secretariat.histoire.licences@univ-nantes.fr
Pour la partie Allemand Parcours Europe	Marion Maitre marion.maitre@univ-nantes.fr
Pour la partie Anglais Parcours Europe	
Pour la partie Italien Parcours Europe	
Pour toutes questions concernant les langues	

* **POUR TOUTE QUESTION PEDAGOGIQUE, LES RESPONSABLES PEDAGOGIQUES :**

Responsable pédagogique Italien Parcours Europe	Emmanuelle Bousquet - Emmanuelle.Bousquet@univ-nantes.fr
Responsable pédagogique Allemand Parcours Europe	Maiwenn Roudaut - Maiwenn.roudaut@univ-nantes.fr
Responsable pédagogique Histoire Parcours Europe	Frédéric Gloriant - Frederic.gloriant@univ-nantes.fr
Responsable pédagogique Anglais Parcours Europe	Annie Thiec - Annie.Thiec@univ-nantes.fr
Responsable pédagogique Droit Parcours Europe	Aurélien Evrard - Aurelien.evrard@univ-nantes.fr

* **Pour le suivi pédagogique des étudiants des Licences Parcours Europe :** aurelien.evrard@univ-nantes.fr

Nous vous souhaitons une très belle année universitaire,

Le Parcours Europe.



IDENTITY CARD

EUROPEAN UNDERGRADUATE PROGRAM

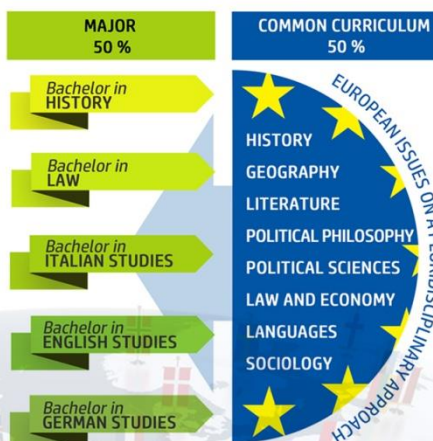
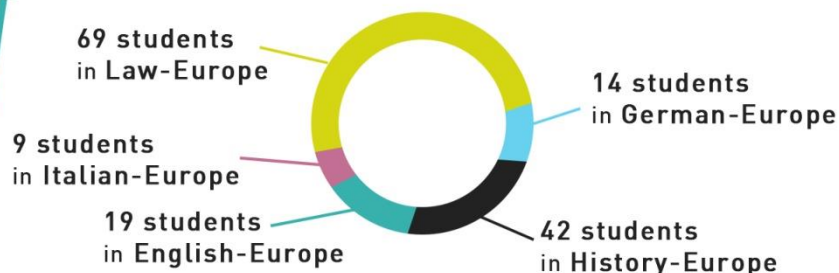
www.univ-nantes.fr/licences-europe

A THREE YEAR UNDERGRADUATE PROGRAM

153 Undergraduate students

48 seats in L1 (1st year) out of 1769 applications (Parcoursup)

STUDENTS ENROLMENT RATES WITHIN THE FACULTIES



ADDINGS AND STRENGTHS

Interdisciplinary approach during courses and exams

20% Subjects taught in ENGLISH

2 foreign languages to be mastered

Internship and/or radio program (3d year)

A European Council simulation (3d year)

One semester Erasmus exchange in a foreign country (3d year)

NOT DEFINED AS A CONTRACTUAL DOCUMENT
 secretariat.parcours-europe@univ-nantes.fr



UNIVERSITÉ DE NANTES

UFR LETTRES ET LANGAGES

UFR HISTOIRE, HISTOIRE DE L'ART
 ET ARCHÉOLOGIE

